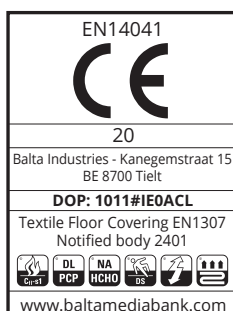


CONSTRUCTION STRUCTURE STRUKTUR STRUCTUUR	Tufting 5/64" cut pile Tufté 5/64" velours Getuftet 5/64" Velours Getuft 5/64" velours	STAIR SUITABILITY ESCALIERS TREPPENEIGNUNG TRAPPENGESCHIKTHEID	EN 1963 A: intensive use
PILE MATERIAL COMPOSITION DU VELOURS POLMATERIAL POOLMATERIAAL	100% PA 6 IMPREL®	PERMANENTLY ANTISTATIC ANTISTATIQUE PERMANENT PERMANENT ANTISTATISCH PERMANENT ANTISTATISCH	ISO 6356 ≤ 2 kV
PRIMARY BACKING SUPPORT TRÄGERMATERIAL TUFTDOEK	Non woven PES Non tissé Vlies Felt	IMPACT NOISE RATING ISOLATION PHONIQUE TRITTSCHALLVERBESSERUNG GELUIDSISOLATIE	ISO 140-8 ca. 29 dB ΔLw
SECONDARY BACKING DOSSIER RÜCKEN TAPIJTRUG	Ultratex	SOUND ABSORPTION ABSORPTION PHONIQUE SCHALLABSORPTIONSGRAD GELUIDSABSORPTIE	ISO 354 0.30 αw
PILE WEIGHT POIDS DU VELOURS POLEINSATZGEWICHT POOLGEWICHT	Ca. 630 gr/m ²	THERMAL RESISTANCE RÉSISTANCE THERMIQUE WÄRMEDURCHLASSWIDERSTAND WARMTEDOORLAATWEERSTAND	ISO 8302 0.13 m ² K/W
TOTAL WEIGHT POIDS TOTAL GESAMTGEWICHT TOTAAL GEWICHT	Ca. 1.700 gr/m ²	FASTNESS TO LIGHT SOLIDITÉ A LA LUMIÈRE LICHTECHTHEID LICHTECHTHEID	ISO 105-B02 ≥ 5-6
PILE HEIGHT EPAISSEUR DU VELOURS POLHÖHE POOLHOOGTE	Ca. 4,1 mm	COLOUR FASTNESS TO WATER SOLIDITÉ À L'EAU WASSERECHTHEID WATERECHTHEID	EN ISO 105-E01 ≥ 4-5
TOTAL HEIGHT EPAISSEUR TOTALE GESAMTHÖHE TOTALE DIKTE	Ca. 6,5 mm	FIRE RESISTANCE COMPOTEMENT AU FEU BRENNVERHALTEN BRANDGEDRAG	EN 13501-1 Cfl-s1
TUFT DENSITY NOMBRES DE POINTS NOPPENZAHL AANTAL PUNTEN	Ca. 378 000/m ²	RUBBING FASTNESS SOLIDITÉ AU FROTTEMENT REIBECHTHEID WRIJFECHTHEID	EN ISO 105-X12 ≥ 4
PILE DENSITY DENSITÉ DU VELOURS POLROHDICHTÉ POOLDICHTHEID	Ca. 0.107 g/cm ³	NUMBER OF COLOURS NOMBRES DE COULEURS ANZAHL FARBEN AANTAL KLEUREN	7
CLASSIFICATION CLASSEMENT KLASSIFIKATION CLASSIFICATIE	EN 1307 32 - LC2	WIDTH LARGEUR BREITE BREEDETE	EN ISO 3018 ca. 400 cm
CASTOR CHAIR SUITABILITY CHAISE À ROULETTES STUHLROLLENEIGNUNG ROLSTOELGESCHIKTHEID	EN 985 A: intensive use		



REG. NR
48FC1709
www.pro-dis.info



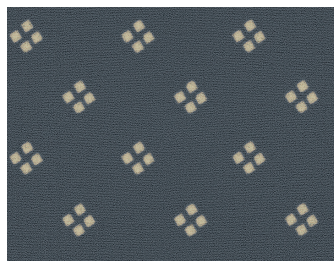
Chambord_{UX}

The Long Play collection

arc edition



↔ ca. 8 cm ⇕ ca. 8 cm



▲ 197



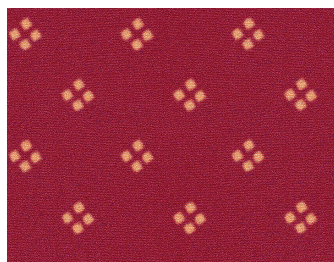
▲ 193



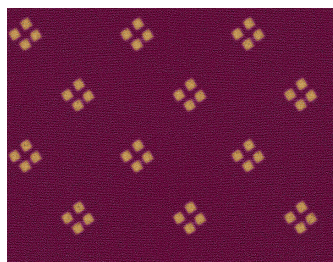
▲ 44



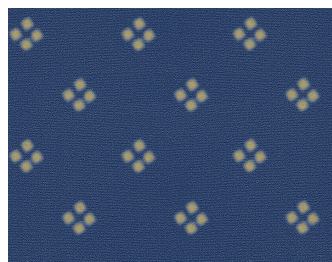
▲ 49



▲ 10



▲ 17



▲ 77