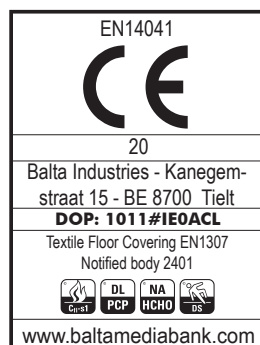
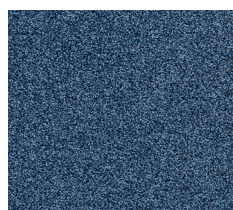


| | | | |
|--|---|--|-----------------------------|
| CONSTRUCTION STRUCTURE STRUKTUR STRUCTUUR | Tufting 1/10" twist pile Tufté 1/10" frisé Getuftet 1/10" Frisé Getuft 1/10" frisé | STAIR SUITABILITY ESCALIERS TREPPENEIGNUNG TRAPPENGESCHIKTHEID | EN 1963 A: intensive use |
| PILE MATERIAL COMPOSITION DU VELOURS POLMATERIAL POOLMATERIAAL | 100% PA 6 IMPREL® solution dyed | PERMANENTLY ANTISTATIC ANTISTATIC PERMANENT PERMANENT ANTISTATISCH PERMANENT ANTISTATISCH | ISO 6356 < 2 kV |
| PRIMARY BACKING SUPPORT TRÄGERMATERIAL TUFTDOEK | Non woven PES PES non tissé PES Vlies PES Vilt | IMPACT NOISE RATING ISOLATION PHONIQUE TRITTSCHALLVERBESSERUNG GELUIDSISOLATIE | ISO 140-8 28 dB ΔLw |
| SECONDARY BACKING DOSSIER RÜCKEN TAPIJTRUG | Action Back | SOUND ABSORPTION ABSORPTION PHONIQUE SCHALLABSORPTIONSGRAD GELUIDSABSORPTIE | ISO 354 0,20 αw |
| PILE WEIGHT POIDS DU VELOURS POLEINSATZGEWICHT POOLGEWICHT | Ca. 1.270 gr/m² | THERMAL RESISTANCE RÉSISTANCE THERMIQUE WÄRMEDURCHLASSWIDERSTAND WARMTEDOORLAATWEERSTAND | ISO 8302 0,11 m² K/W |
| TOTAL WEIGHT POIDS TOTAL GESAMTGEWICHT TOTAAL GEWICHT | Ca. 2.200 gr/m² | FASTNESS TO LIGHT SOLIDITÉ A LA LUMIÈRE LICHTECHTHEIT LICHTECHTHEID | ISO 105-B02 ≥ 7 |
| PILE HEIGHT EPAISSEUR DU VELOURS POLHÖHE POOLHOOGTE | Ca. 6,7 mm | COLOUR FASTNESS TO WATER SOLIDITÉ À L'EAU WASSERECHTHEIT WATERECHTHEID | EN ISO 105-E01 ≥ 4-5 |
| TOTAL HEIGHT EPAISSEUR TOTALE GESAMTHÖHE TOTALE DIKTE | Ca. 9 mm | RUBBING FASTNESS SOLIDITÉ AU FROTTEMENT REIBECHTHEIT WRIJFECHTHEID | EN ISO 105-X12 ≥ 4 |
| TUFT DENSITY NOMBRES DE POINTS NOPPENZAHL AANTAL PUNTEN | Ca. 182 000/m² | FIRE RESISTANCE COMPORTEMENT AU FEU BRENNVERHALTEN BRANDGEDRAG | EN 13501-1 Cfl-s1 |
| PILE DENSITY DENSITÉ DU VELOURS POLROHDICHTE POOLDICHTHEID | Ca. 0.163 g/cm³ | NUMBER OF COLOURS NOMBRES DE COULEURS ANZAHL FARBEN AANTAL KLEUREN | 12 |
| CLASSIFICATION CLASSEMENT KLASSIFIKATION CLASSIFICATIE | EN 1307 33 - LC5 | WIDTH LARGEUR BREITE BREEDETE | EN ISO 3018 ca. 400 cm |
| CASTOR CHAIR SUITABILITY CHAISE À ROULETTES STUHLROLLENEIGNUNG ROLSTOELGESCHIKTHEID | EN 985 A: intensive use | | |





▲ 79



▲ 76



▲ 97



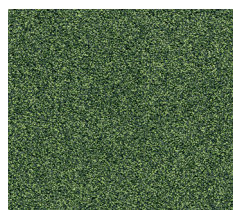
▲ 96



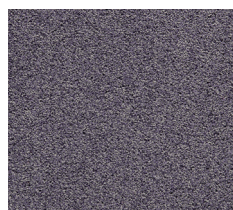
▲ 95



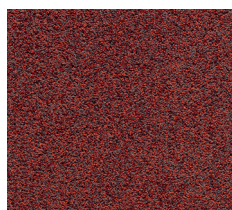
▲ 93



▲ 22



▲ 89



▲ 11



▲ 48



▲ 42



▲ 38