

CONSTRUCTION STRUCTURE STRUKTUR STRUCTUUR	Tufting 1/10" cut pile frisé Tufté 1/10" cut pile frisé Getuftet 1/10" cut pile frisé Getuft 1/10" cut pile frisé	STAIR SUITABILITY ESCALIERS TREPPENEIGNUNG TRAPPENGESCHIKTHEID	EN 1963 A: intensive use
PILE MATERIAL COMPOSITION DU VELOURS POLMATERIAL POOLMATERIAAL	Econyl® yarn, regenerated solution dyed nylon & PA6	PERMANENTLY ANTISTATIC ANTISTATIQUE PERMANENT PERMANENT ANTISTATISCH PERMANENT ANTISTATISCH	ISO 6356 < 2 kV
PRIMARY BACKING SUPPORT TRÄGERMATERIAL TUFTDOEK	non woven PES PES non tissé PES Vlies PES vilt	IMPACT NOISE RATING ISOLATION PHONIQUE TRITTSCHALLVERBESSERUNG GELUIDSISOLATIE	ISO 140-8 32 dB ΔLw
SECONDARY BACKING DOSSIER RÜCKEN TAPIJTRUG	Action Back	SOUND ABSORPTION ABSORPTION PHONIQUE SCHALLABSORPTIONSGRAD	ISO 354 0,20 αw
PILE WEIGHT POIDS DU VELOURS POLEINSATZGEWICHT POOLGEWICHT	Ca. 1.300 gr/m ²	THERMAL RESISTANCE RÉSISTANCE THERMIQUE WÄRMEDURCHLASSWIDERSTAND WARMEDOORLAATWEERSTAND	ISO 8302 0,12 m ² K/W
TOTAL WEIGHT POIDS TOTAL GESAMTGEWICHT TOTAAL GEWICHT	Ca. 2.450 gr/m ²	FASTNESS TO LIGHT SOLIDITÉ A LA LUMIÈRE LICHTECHTHEIT LICHTECHTHEID	ISO 105-B02 ≥ 5-6
PILE HEIGHT EPAISSEUR DU VELOURS POLHÖHE POOLHOOGTE	Ca. 6,2 mm	COLOUR FASTNESS TO WATER SOLIDITÉ À L'EAU WASSERRECHTHEIT WATERRECHTHEID	EN ISO 105-E01 ≥ 4-5
TOTAL HEIGHT EPAISSEUR TOTAL GESAMTHÖHE TOTALE DIKTE	Ca. 9,0 mm	FIRE RESISTANCE COMPORTEMENT AU FEU BRENNVERHALTEN BRANDGEDRAG	EN 13501-1 Cfl-s1
TUFT DENSITY NOMBRES DE POINTS NOPPENZAHL AANTAL PUNTEN	Ca. 164 000/m ²	RUBBING FASTNESS SOLIDITÉ AU FROTTEMENT REIBECHTHEIT WRIJFECHTHEID	EN ISO 105-X12 ≥ 4
PILE DENSITY DENSITÉ DU VELOURS POLROHDICHTE POOLDICHTHEID	Ca. 0,158 g/cm ³	NUMBER OF COLOURS NOMBRES DE COULEURS ANZAHL FARBEN AANTAL KLEUREN	10
CLASSIFICATION CLASSEMENT KLASSIFIKATION CLASSIFICATIE	EN 1307 33 - LC5	WIDTH LARGEUR BREITE BREEDTE	EN ISO 3018 ca. 400 cm
CASTOR CHAIR SUITABILITY CHAISE À ROULETTES STUHLROLLENEIGNUNG ROLSTOELGESCHIKTHEID	EN 985 A: intensive use		



EAC

REG. NR
EAB1DAA3



www.pro-dis.info



▲ 847



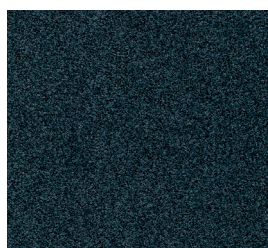
▲ 907



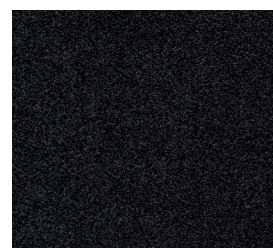
▲ 579



▲ 994



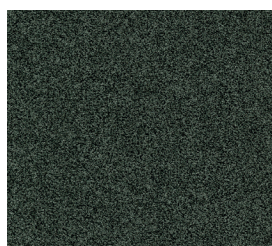
▲ 569



▲ 966



▲ 306



▲ 615



▲ 866



▲ 212

